



Serie

MNX6F

Información general de los modelos MNX6.3F, MNX6.4F, MNX6.5F y MNX6.6F de la serie MNX.



Foto MNX6.4F



Descripción

- El **MNX6F** es un producto de la serie MNX de marcadores numéricos con tecnología RGB.
- Dispone de una altura de carácter de 6 cm, obteniendo una distancia máxima de legibilidad de 25 m.
- Los dígitos se representan a través las líneas que forman los 7 segmentos.
- Los marcadores pueden ser de 3, 4, 5 o 6 dígitos según el modelo.
- Los LEDs RGB permiten escoger entre los colores rojo, verde, ámbar, azul, cian, magenta y blanco.
- Dispone de sensor de luminosidad para ajustar de manera automática la intensidad de los LEDs según la luminosidad.
- Diseñado para ambientes de interior y exterior.
- Comunicación nativa mini USB.
- Permite además escoger un módulo de comunicación según necesidades. En el apartado comunicaciones se detallan todas las posibilidades.
- Software MPTools para Windows. Este software nos permite establecer valores numéricos, así como modificar su configuración.
- Es posible establecer unos umbrales de colores mediante el software MPTools para que se modifique el color de forma automática según el valor que representa.
- El chasis está fabricado mediante el uso de perfil de aluminio extrusionado, garantizando la máxima robustez del equipo, así como su mínimo peso.
- Además, se utilizan materiales de altas prestaciones con el fin de otorgar al producto una gran durabilidad.
- Tanto el hardware como el software han sido creados por MP Electronics, fomentando el desarrollo y la producción a nivel nacional.






Especificaciones técnicas




VISUALIZACIÓN	MNX6.3F	MNX6.4F	MNX6.5F	MNX6.6F
Altura de carácter (cm)	6			
Nº dígitos	3	4	5	6
Ancho del trazo (nº LEDS)	1			
Área visualización (H x V) (mm)	167 x 63	228 x 63	289 x 63	350 x 63
Diámetro del LED (mm.)	3			
Color	RGB			
Distancia legibilidad (m)	25			
ELÉCTRICAS				
Microprocesador	16 bits			
Alimentación	230V AC +/- 15 % / 50hz			
Consumo máximo (W)	8	10	12	14
Temperatura de trabajo (°C)	Temperatura ambiente entre -10° y +45°			
Tipo de alimentación	Fuente de alimentación conmutada incorporada en el interior			

Comunicaciones

Los módulos de comunicación compatibles son los siguientes:



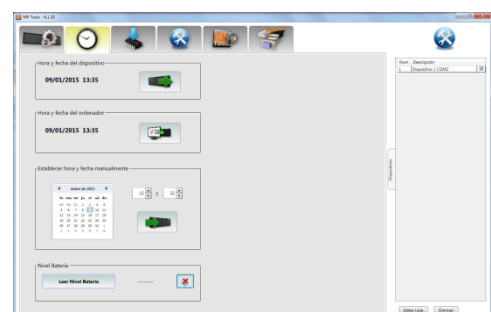
MÓDULOS OPCIONALES	
	RS232 / RS485 Módulo de comunicación serie RS232 o RS485.
	TCP/IP Módulo de comunicación TCP/IP.
	WiFi Módulo de comunicación inalámbrica WiFi.
	Entradas analógicas Módulo con 2 entradas analógicas de 0 – 10 V o 4 - 20 mA configurables.
	4 ENTRADAS DIGITALES Módulo de 4 entradas digitales para incrementar/disminuir un contador

PERIFERICOS	
	Mando IR Mando infrarrojo con un alcance máximo de unos 8 m.
	Mando RF Mando radiofrecuencia con un alcance máximo de unos 50 m.
	Salidas relé Podremos gestionar alarmas en el display para que se active uno o dos relés.

Software

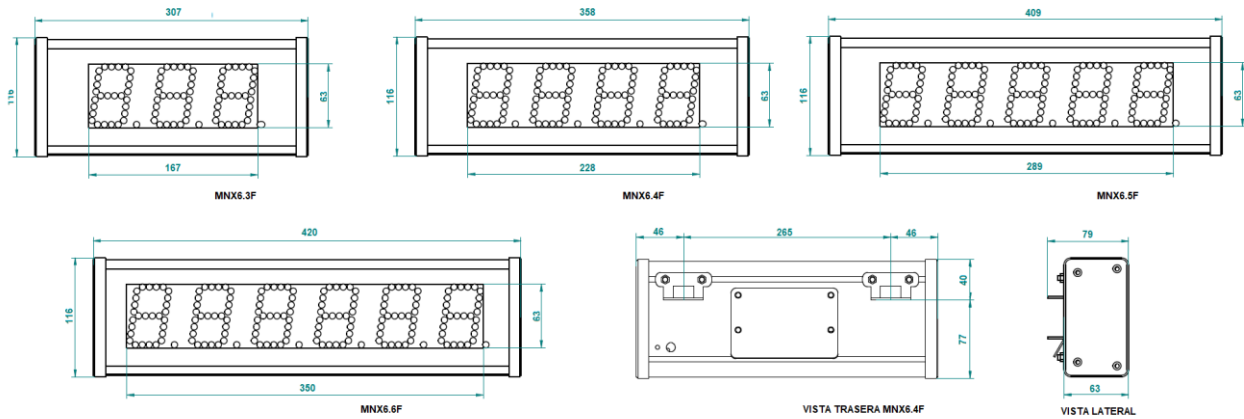


MP Tools (Windows): Software gratuito diseñado para ajustar los parámetros de configuración, así como la gestión de las alarmas o cambiar los valores numéricos. Para más detalle consultar el manual del MP Tools.





Dimensiones



CONSTRUCTIVAS	MNX6.3F	MNX6.4F	MNX6.5F	MNX6.6F
Chasis				
Largo (L) x Alto (H) (mm)	307 x 116 mm	358 x 116 mm	409 x 116 mm	420 x 116 mm
Fondo (W) (mm)	63 mm. (79 mm con anclaje)			
Peso aproximado (Kg)	1,1 Kg	1,4 kg	1,7 kg	2 kg
Grado de protección	IP54			
Material del frontal	Metacrilato fumé			
Material del chasis	Aluminio extrusionado			
Color del chasis	Negro			
Sujeción	Mediante accesorios incluidos			