



Serie

MNC11F

Información general de los modelos MNC11.3F, MNC11.4F, MNC11.5F y MNC11.6F de la serie MNC.



Foto MNC11.6F



Descripción

- El **MNC11F** es un producto de la serie MNC de marcadores numéricos con tecnología RGB.
- Dispone de una altura de carácter de 11 cm, obteniendo una distancia máxima de legibilidad de 50 m.
- Los dígitos se representan a través de una matriz de LEDs de 6x9 píxeles para mayor estética de visualización.
- Los marcadores pueden ser de 3, 4, 5 o 6 dígitos según el modelo.
- Los LEDs RGB permiten escoger entre los colores rojo, verde, ámbar, azul, cian, magenta y blanco.
- Dispone de sensor de luminosidad para ajustar de manera automática la intensidad de los LEDs según la luminosidad.
- Diseñado para ambientes de interior y exterior.
- Comunicación nativa mini USB.
- Permite además escoger un módulo de comunicación según necesidades. En el apartado comunicaciones se detallan todas las posibilidades.
- Software MPTools para Windows. Este software nos permite establecer valores numéricos, así como modificar su configuración.
- Es posible establecer unos umbrales de colores mediante el software MPTools para que se modifique el color de forma automática según el valor que representa.
- El chasis está fabricado mediante el uso de perfil de aluminio extrusionado, garantizando la máxima robustez del equipo, así como su mínimo peso.
- Además, se utilizan materiales de altas prestaciones con el fin de otorgar al producto una gran durabilidad.
- Tanto el hardware como el software han sido creados por MP Electronics, fomentando el desarrollo y la producción a nivel nacional.






Especificaciones técnicas




VISUALIZACIÓN	MNC11.3F	MNC11.4F	MNC11.5F	MNC11.6F
Altura de carácter (cm)	11			
Nº dígitos	3	4	5	6
Ancho del trazo (nº LEDS)	2			
Área visualización (H x V) (mm)	298 x 112	410 x 112	523 x 112	635 x 112
Diámetro del LED (mm.)	3			
Color	RGB			
Distancia legibilidad (m)	50			
ELÉCTRICAS				
Microprocesador	16 bits			
Alimentación	230V AC +/- 15 % / 50hz			
Consumo máximo (W)	12	16	20	24
Temperatura de trabajo (°C)	Temperatura ambiente entre -10° y +45°			
Tipo de alimentación	Fuente de alimentación conmutada incorporada en el interior			



Comunicaciones

Los módulos de comunicación compatibles son los siguientes:

MÓDULOS OPCIONALES	
	RS232 / RS485 Módulo de comunicación serie RS232 o RS485.
	TCP/IP Módulo de comunicación TCP/IP.
	WiFi Módulo de comunicación inalámbrica WiFi.
	Entradas analógicas Módulo con 2 entradas analógicas de 0 – 10 V o 4 - 20 mA configurables.
	4 ENTRADAS DIGITALES Módulo de 4 entradas digitales para incrementar/disminuir un contador

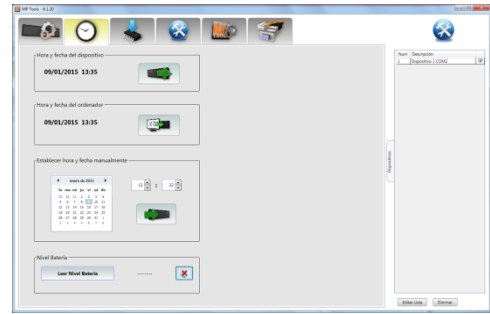
PERIFERICOS	
	Mando IR Mando infrarrojo con un alcance máximo de unos 8 m.
	Mando RF Mando radiofrecuencia con un alcance máximo de unos 50 m.
	Salidas relé Podremos gestionar alarmas en el display para que se active uno o dos relés.



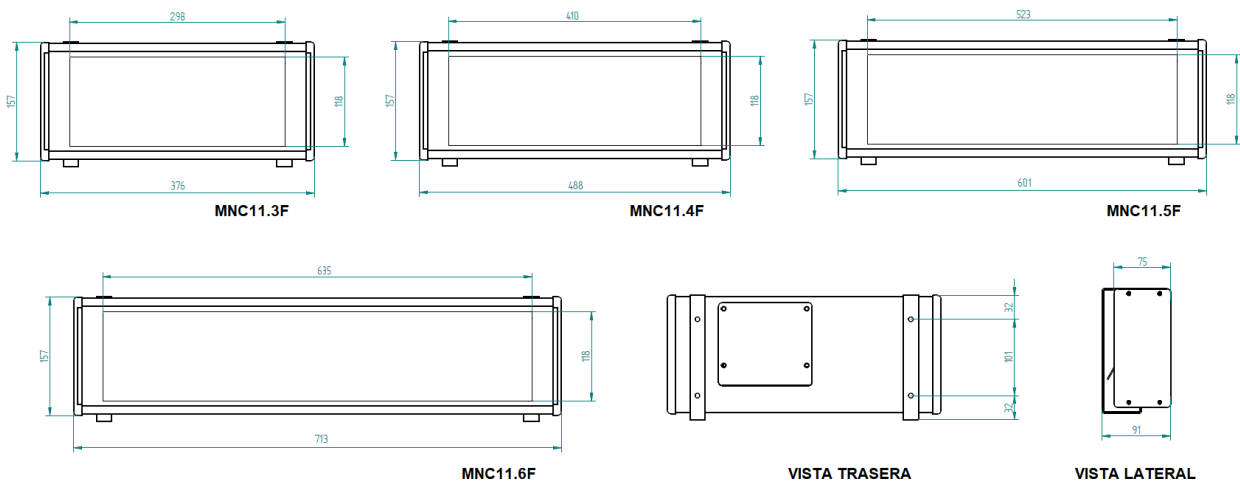
Software



MP Tools (Windows): Software gratuito diseñado para ajustar los parámetros de configuración, así como la gestión de las alarmas o cambiar los valores numéricos. Para más detalle consultar el manual del MP Tools.



Dimensiones



CONSTRUCTIVAS	MNC11.3F	MNC11.4F	MNC11.5F	MNC11.6F
Chasis				
Largo (L) x Alto (H) (mm)	376 x 157 mm	488 x 157 mm	601 x 157 mm	713 x 157 mm
Fondo (W) (mm)	75 mm. (91 mm con anclaje)			
Peso aproximado (Kg)	2,1 Kg	2,6 kg	3,1 kg	3,6 kg
Grado de protección	IP54			
Material del frontal	Metacrilato fumé			
Material del chasis	Aluminio extrusionado			
Color del chasis	Negro			
Sujeción	Mediante accesorios incluidos			