



# Serie

# MNS31MF

Información general de los modelos MNS31.3MF, MNS31.4MF, MNS31.5MF y de la serie MNS.



Foto MNS31.5MF



## Descripción

- El **MNS31MF** es un producto de la serie MNS de marcadores numéricos monocolor.
- Dispone de una altura de carácter de 31 cm, obteniendo una distancia máxima de legibilidad de 125 m.
- Los dígitos se representan a través las 3 líneas que forman los 7 segmentos.
- Los marcadores pueden ser de 3, 4, o 5 dígitos según el modelo.
- Los LEDs son en monocolor rojo, aunque opcionalmente se puede poner en color blanco o ámbar.
- Dispone de sensor de luminosidad para ajustar de manera automática la intensidad de los LEDs según la luminosidad.
- Diseñado para ambientes de interior y exterior.
- Comunicación nativa mini USB.
- Permite además escoger un módulo de comunicación según necesidades. En el apartado comunicaciones se detallan todas las posibilidades.
- Software MPTools para Windows. Este software nos permite establecer valores numéricos, así como modificar su configuración.
- Es posible establecer unos umbrales de colores mediante el software MPTools para que se modifique el color de forma automática según el valor que representa.
- El chasis está fabricado mediante el uso de perfil de aluminio extrusionado, garantizando la máxima robustez del equipo, así como su mínimo peso.
- Además, se utilizan materiales de altas prestaciones con el fin de otorgar al producto una gran durabilidad.
- Tanto el hardware como el software han sido creados por MP Electronics, fomentando el desarrollo y la producción a nivel nacional.






## Especificaciones técnicas




VISUALIZACIÓN	MNS31.3MF	MNS31.4MF	MNS31.5MF
Altura de carácter (cm)	31		
Nº dígitos	3	4	5
Ancho del trazo (nº LEDS)	3		
Área visualización (H x V) (mm)	712 x 314	974 x 314	1236 x 314
Diámetro del LED (mm.)	5		
Color	Monocolor rojo (blanco o ámbar opcional)		
Distancia legibilidad (m)	125		
ELÉCTRICAS			
Microprocesador	16 bits		
Alimentación	230V AC +/- 15 % / 50hz		
Consumo máximo (W)	40	52	64
Temperatura de trabajo (°C)	Temperatura ambiente entre -10° y +45°		
Tipo de alimentación	Fuente de alimentación conmutada incorporada en el interior		



## Comunicaciones

Los módulos de comunicación compatibles son los siguientes:

MÓDULOS OPCIONALES	
	<b>RS232 / RS485</b> Módulo de comunicación serie RS232 o RS485.
	<b>TCP/IP</b> Módulo de comunicación TCP/IP.
	<b>WiFi</b> Módulo de comunicación inalámbrica WiFi.
	<b>Entradas analógicas</b> Módulo con 2 entradas analógicas de 0 – 10 V o 4 - 20 mA configurables.
	<b>4 ENTRADAS DIGITALES</b> Módulo de 4 entradas digitales para incrementar/disminuir un contador

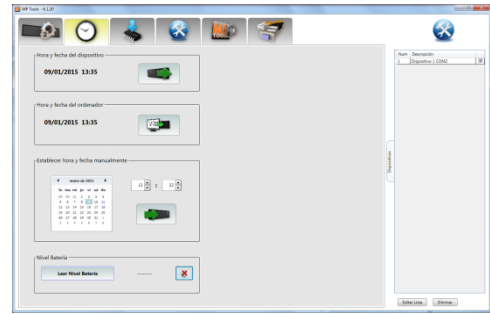
PERIFERICOS	
	<b>Mando IR</b> Mando infrarrojo con un alcance máximo de unos 8 m.
	<b>Mando RF</b> Mando radiofrecuencia con un alcance máximo de unos 50 m.
	<b>Salidas relé</b> Podremos gestionar alarmas en el display para que se active uno o dos relés.



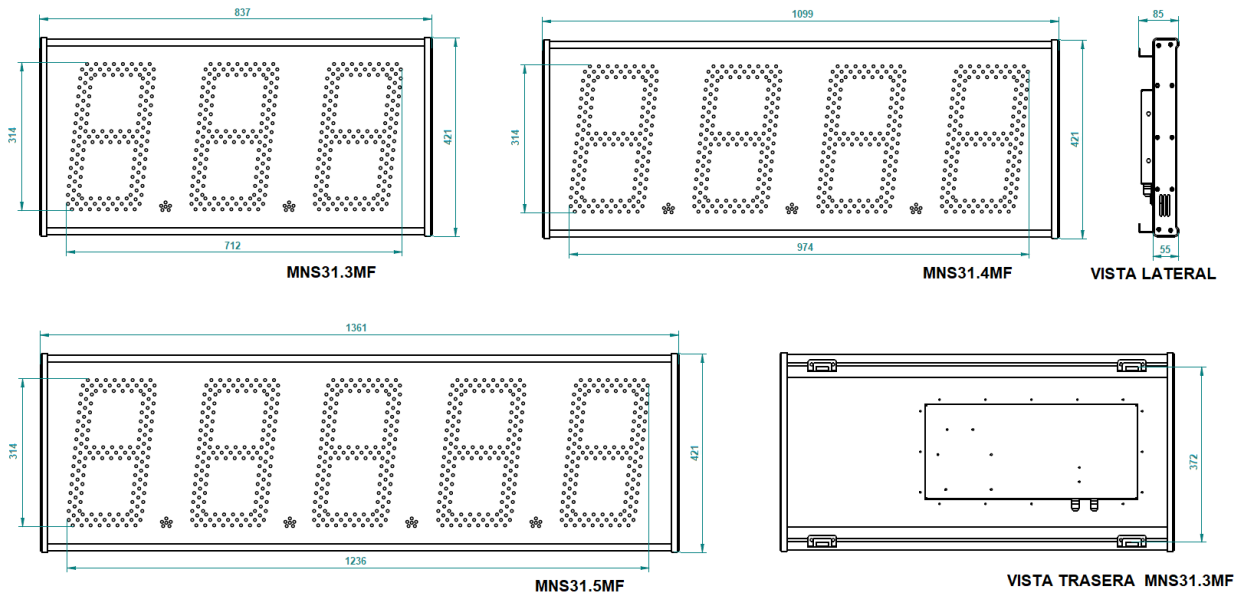
## Software



**MP Tools** (Windows): Software gratuito diseñado para ajustar los parámetros de configuración, así como la gestión de las alarmas o cambiar los valores numéricos. Para más detalle consultar el manual del MP Tools.



## Dimensiones



CONSTRUCTIVAS	MNS31.3MF	MNS31.4MF	MNS31.5MF
<b>Chasis</b>			
Largo (L) x Alto (H) (mm)	837 x 421 mm	1099 x 421 mm	1361 x 421 mm
Fondo (W) (mm)	85 mm		
Peso aproximado (Kg)	7,7 kg	9,7 kg	11,7 kg
Grado de protección	IP54		
Material del frontal	Policarbonato		
Material del chasis	Aluminio extrusionado		
Color del chasis	Negro		
Sujeción	Mediante accesorios incluidos		