



Serie

MNS6MF

Información general de los modelos MNS6.3MF, MNS6.4MF, MNS6.5MF y MNS6.6MF de la serie MNS.



Foto MNS6.4MF



Descripción

- El **MNS6MF** es un producto de la serie MNS de marcadores numéricos monocolor.
- Dispone de una altura de carácter de 6 cm, obteniendo una distancia máxima de legibilidad de 25 m.
- Los dígitos se representan a través las líneas que forman los 7 segmentos.
- Los marcadores pueden ser de 3, 4, 5 o 6 dígitos según el modelo.
- Los LEDs son en monocolor rojo, aunque opcionalmente se puede poner en color blanco o ámbar.
- Dispone de sensor de luminosidad para ajustar de manera automática la intensidad de los LEDs según la luminosidad.
- Diseñado para ambientes de interior y exterior.
- Comunicación nativa mini USB.
- Permite además escoger un módulo de comunicación según necesidades. En el apartado comunicaciones se detallan todas las posibilidades.
- Software MPTools para Windows. Este software nos permite establecer valores numéricos, así como modificar su configuración.
- Es posible establecer unos umbrales de colores mediante el software MPTools para que se modifique el color de forma automática según el valor que representa.
- El chasis está fabricado mediante el uso de perfil de aluminio extrusionado, garantizando la máxima robustez del equipo, así como su mínimo peso.
- Además, se utilizan materiales de altas prestaciones con el fin de otorgar al producto una gran durabilidad.
- Tanto el hardware como el software han sido creados por MP Electronics, fomentando el desarrollo y la producción a nivel nacional.






Especificaciones técnicas




VISUALIZACIÓN	MNS6.3MF	MNS6.4MF	MNS6.5MF	MNS6.6MF
Altura de carácter (cm)	6			
Nº dígitos	3	4	5	6
Ancho del trazo (nº LEDs)	1			
Área visualización (H x V) (mm)	167 x 63	228 x 63	289 x 63	350 x 63
Diámetro del LED (mm.)	5			
Color	Monocolor rojo (blanco o ámbar opcional)			
Distancia legibilidad (m)	25			
ELÉCTRICAS				
Microprocesador	16 bits			
Alimentación	230V AC +/- 15 % / 50hz			
Consumo máximo (W)	11	14	17	20
Temperatura de trabajo (°C)	Temperatura ambiente entre -10° y +45°			
Tipo de alimentación	Fuente de alimentación conmutada incorporada en el interior			



Comunicaciones

Los módulos de comunicación compatibles son los siguientes:

MÓDULOS OPCIONALES	
	RS232 / RS485 Módulo de comunicación serie RS232 o RS485.
	TCP/IP Módulo de comunicación TCP/IP.
	WiFi Módulo de comunicación inalámbrica WiFi.
	Entradas analógicas Módulo con 2 entradas analógicas de 0 – 10 V o 4 - 20 mA configurables.
	4 ENTRADAS DIGITALES Módulo de 4 entradas digitales para incrementar/disminuir un contador

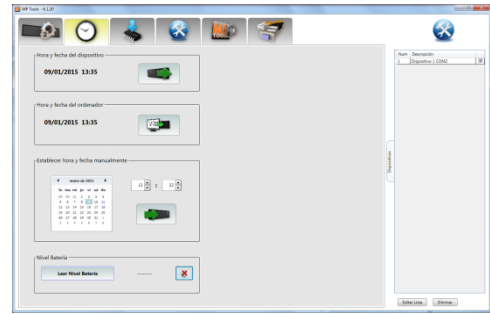
PERIFERICOS	
	Mando IR Mando infrarrojo con un alcance máximo de unos 8 m.
	Mando RF Mando radiofrecuencia con un alcance máximo de unos 50 m.
	Salidas relé Podremos gestionar alarmas en el display para que se active uno o dos relés.



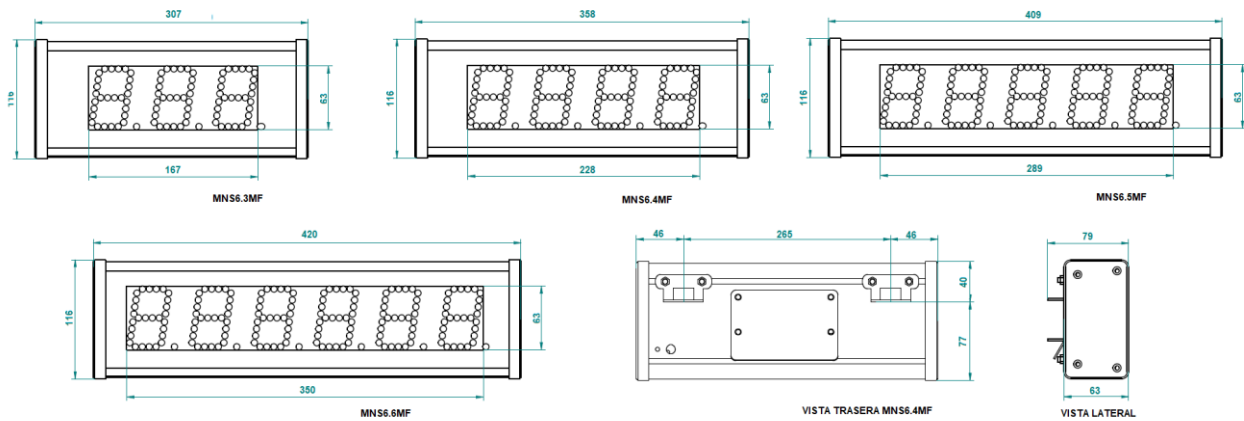
Software



MP Tools (Windows): Software gratuito diseñado para ajustar los parámetros de configuración, así como la gestión de las alarmas o cambiar los valores numéricos. Para más detalle consultar el manual del MP Tools.



Dimensiones



CONSTRUCTIVAS	MNS6.3MF	MNS6.4MF	MNS6.5MF	MNS6.6MF
Chasis				
Largo (L) x Alto (H) (mm)	307 x 116 mm	358 x 116 mm	409 x 116 mm	420 x 116 mm
Fondo (W) (mm)	63 mm. (79 mm con anclaje)			
Peso aproximado (Kg)	1,2 Kg	1,5 kg	1,8 kg	2,1 kg
Grado de protección	IP54			
Material del frontal	Metacrilato fumé			
Material del chasis	Aluminio extrusionado			
Color del chasis	Negro			
Sujeción	Mediante accesorios incluidos			