



Serie

MNX11F

Información general de los modelos MNX11.3F, MNX11.4F, MNX11.5F y MNX11.6F de la serie MNX.



Foto MNX11.6F



Descripción

- El **MNX11F** es un producto de la serie MNX de marcadores numéricos con tecnología RGB.
- Dispone de una altura de carácter de 11 cm, obteniendo una distancia máxima de legibilidad de 50 m.
- Los dígitos se representan a través las líneas que forman los 7 segmentos.
- Los marcadores pueden ser de 3, 4, 5 o 6 dígitos según el modelo.
- Los LEDs RGB permiten escoger entre los colores rojo, verde, ámbar, azul, cian, magenta y blanco.
- Dispone de sensor de luminosidad para ajustar de manera automática la intensidad de los LEDs según la luminosidad.
- Diseñado para ambientes de interior y exterior.
- Comunicación nativa mini USB.
- Permite además escoger un módulo de comunicación según necesidades. En el apartado comunicaciones se detallan todas las posibilidades.
- Software MPTools para Windows. Este software nos permite establecer valores numéricos, así como modificar su configuración.
- Es posible establecer unos umbrales de colores mediante el software MPTools para que se modifique el color de forma automática según el valor que representa.
- El chasis está fabricado mediante el uso de perfil de aluminio extrusionado, garantizando la máxima robustez del equipo, así como su mínimo peso.
- Además, se utilizan materiales de altas prestaciones con el fin de otorgar al producto una gran durabilidad.
- Tanto el hardware como el software han sido creados por MP Electronics, fomentando el desarrollo y la producción a nivel nacional.






Especificaciones técnicas




VISUALIZACIÓN	MNX11.3F	MNX11.4F	MNX11.5F	MNX11.6F
Altura de carácter (cm)	11			
Nº dígitos	3	4	5	6
Ancho del trazo (nº LEDs)	1			
Área visualización (H x V) (mm)	282 x 116	388 x 116	482 x 116	582 x 116
Diámetro del LED (mm.)	3			
Color	RGB			
Distancia legibilidad (m)	50			
ELÉCTRICAS				
Microprocesador	16 bits			
Alimentación	230V AC +/- 15 % / 50hz			
Consumo máximo (W)	9	12	15	18
Temperatura de trabajo (°C)	Temperatura ambiente entre -10° y +45°			
Tipo de alimentación	Fuente de alimentación conmutada incorporada en el interior			



Comunicaciones

Los módulos de comunicación compatibles son los siguientes:

MÓDULOS OPCIONALES	
	RS232 / RS485 Módulo de comunicación serie RS232 o RS485.
	TCP/IP Módulo de comunicación TCP/IP.
	WiFi Módulo de comunicación inalámbrica WiFi.
	Entradas analógicas Módulo con 2 entradas analógicas de 0 – 10 V o 4 - 20 mA configurables.
	4 ENTRADAS DIGITALES Módulo de 4 entradas digitales para incrementar/disminuir un contador

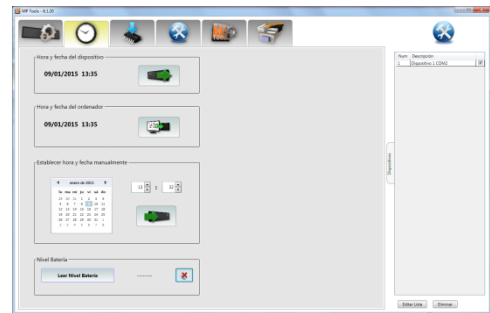
PERIFERICOS	
	Mando IR Mando infrarrojo con un alcance máximo de unos 8 m.
	Mando RF Mando radiofrecuencia con un alcance máximo de unos 50 m.
	Salidas relé Podremos gestionar alarmas en el display para que se active uno o dos relés.



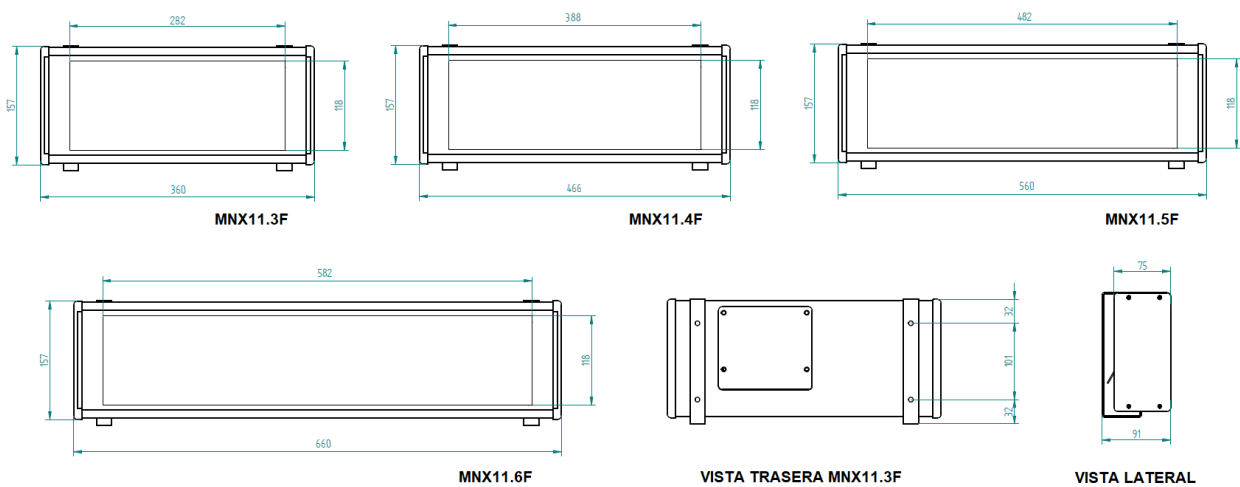
Software



MP Tools (Windows): Software gratuito diseñado para ajustar los parámetros de configuración, así como la gestión de las alarmas o cambiar los valores numéricos. Para más detalle consultar el manual del MP Tools.



Dimensiones



CONSTRUCTIVAS	MNC11.3F	MNC11.4F	MNC11.5F	MNC11.6F
Chasis				
Largo (L) x Alto (H) (mm)	360 x 157 mm	466 x 157 mm	560 x 157 mm	660 x 157 mm
Fondo (W) (mm)	75 mm. (91 mm con anclaje)			
Peso aproximado (Kg)	2 Kg	2,5 kg	3 kg	3,5 kg
Grado de protección	IP54			
Material del frontal	Metacrilato fumé			
Material del chasis	Aluminio extrusionado			
Color del chasis	Negro			
Sujeción	Mediante accesorios incluidos			